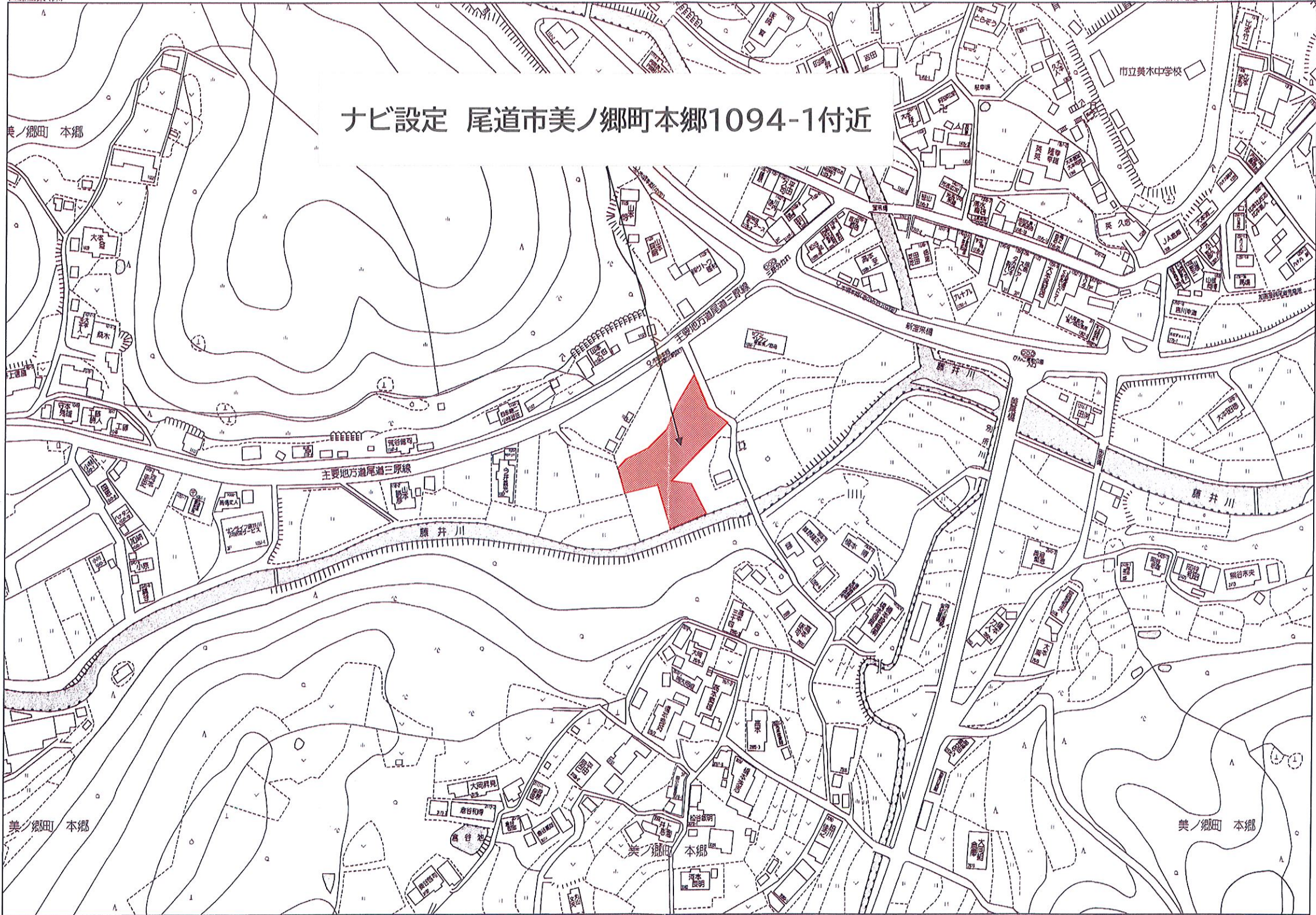
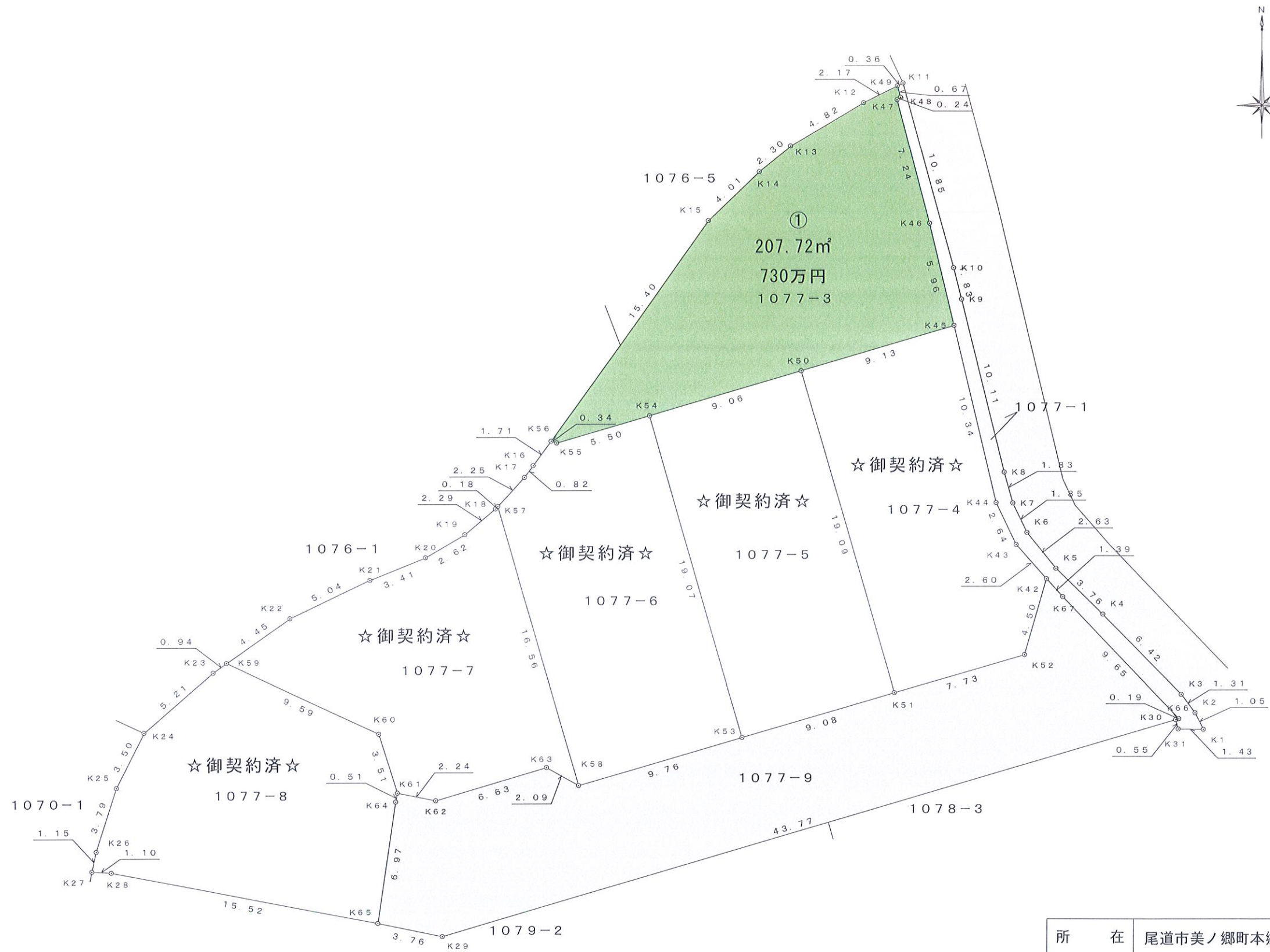


ナビ設定 尾道市美ノ郷町本郷1094-1付近





所 在	尾道市美ノ郷町本郷字京免		
図面名称	地積図	縮尺	1/250
測量年月日	令和 1年 6月 7日		
作 製 者	福山市三吉町一丁目8番43号 土地家屋調査士 村 上 健 三		

座標求積表

Table with 6 columns: 地名標識, X, Y, Xn+1-Xn-1, Yn(Xn+1-Xn-1). Rows include points K1 through K31. Total area: 67.824230 m².

Table with 6 columns: 地名標識, X, Y, Xn+1-Xn-1, Yn(Xn+1-Xn-1). Rows include points K49 through K48. Total area: 415.455836 m².

Table with 6 columns: 地名標識, X, Y, Xn+1-Xn-1, Yn(Xn+1-Xn-1). Rows include points K45 through K44. Total area: 342.458345 m².

Table with 6 columns: 地名標識, X, Y, Xn+1-Xn-1, Yn(Xn+1-Xn-1). Rows include points K51 through K53. Total area: 346.364909 m².

Table with 6 columns: 地名標識, X, Y, Xn+1-Xn-1, Yn(Xn+1-Xn-1). Rows include points K53 through K58. Total area: 362.056673 m².

Table with 6 columns: 地名標識, X, Y, Xn+1-Xn-1, Yn(Xn+1-Xn-1). Rows include points K58 through K63. Total area: 338.392443 m².

Table with 6 columns: 地名標識, X, Y, Xn+1-Xn-1, Yn(Xn+1-Xn-1). Rows include points K59 through K60. Total area: 348.860212 m².

Table with 6 columns: 地名標識, X, Y, Xn+1-Xn-1, Yn(Xn+1-Xn-1). Rows include points K30 through K29. Total area: 585.265245 m².

小計

1403.3389465



8
EL9.50
A299.62

7
EL9.50
A235.51

6
EL9.50
A172.97

5
EL9.60
A169.65

4
EL9.60
A182.19

3
EL9.60
A175.18

2
EL9.60
A172.99

①
202.90m²
61.37坪
730万円

区域外盛土 了解済み

区域外盛土 了解済み

申請地

民々境界
0.9
0.30 30.3

倉庫

倉庫

倉庫

倉庫

建築基準法第42条第2項道路
美ノ郷83号線

0.5 2.0
道路工事申請
自由勾配側溝
標示付け
キングライト

主要地方道 美ノ郷83号線

宜良境界

消火栓

美ノ郷町本郷8区画 販売価格表

区画番号	面積	販売価格	単価【坪】
①	207.72㎡ (62.84坪)	730万円	11.62万
②	☆ご成約☆		
③	☆ご成約☆		
④	☆ご成約☆		
⑤	☆ご成約☆		
⑥	☆ご成約☆		
⑦	☆ご成約☆		
⑧	☆ご成約☆		
残り1区画となりました！ お問い合わせはお早めに！			

～MEMO～

- ① 引き渡し即日可能です。
- ② 上記販売価格は水道引込負担金の¥220,000を含んでおります。
- ③ 新設道路は共有道路です(42条1項2号道路)
- ④ 本件土地の接道は42条1項1号道路です。

広島県福山市松永町4丁目16番45-1号
山協産業株式会社
TEL 084-939-5542
FAX 084-939-5543