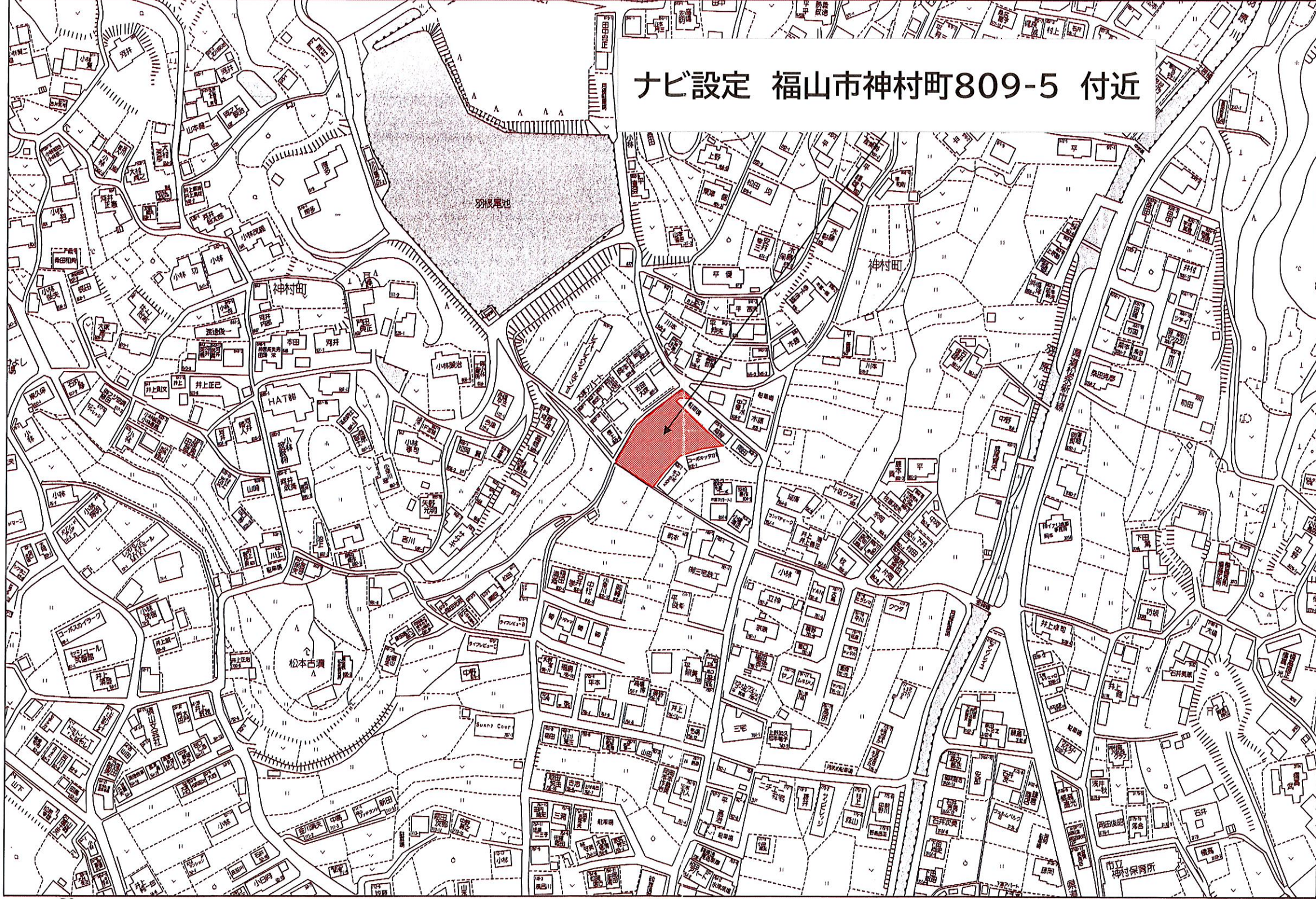
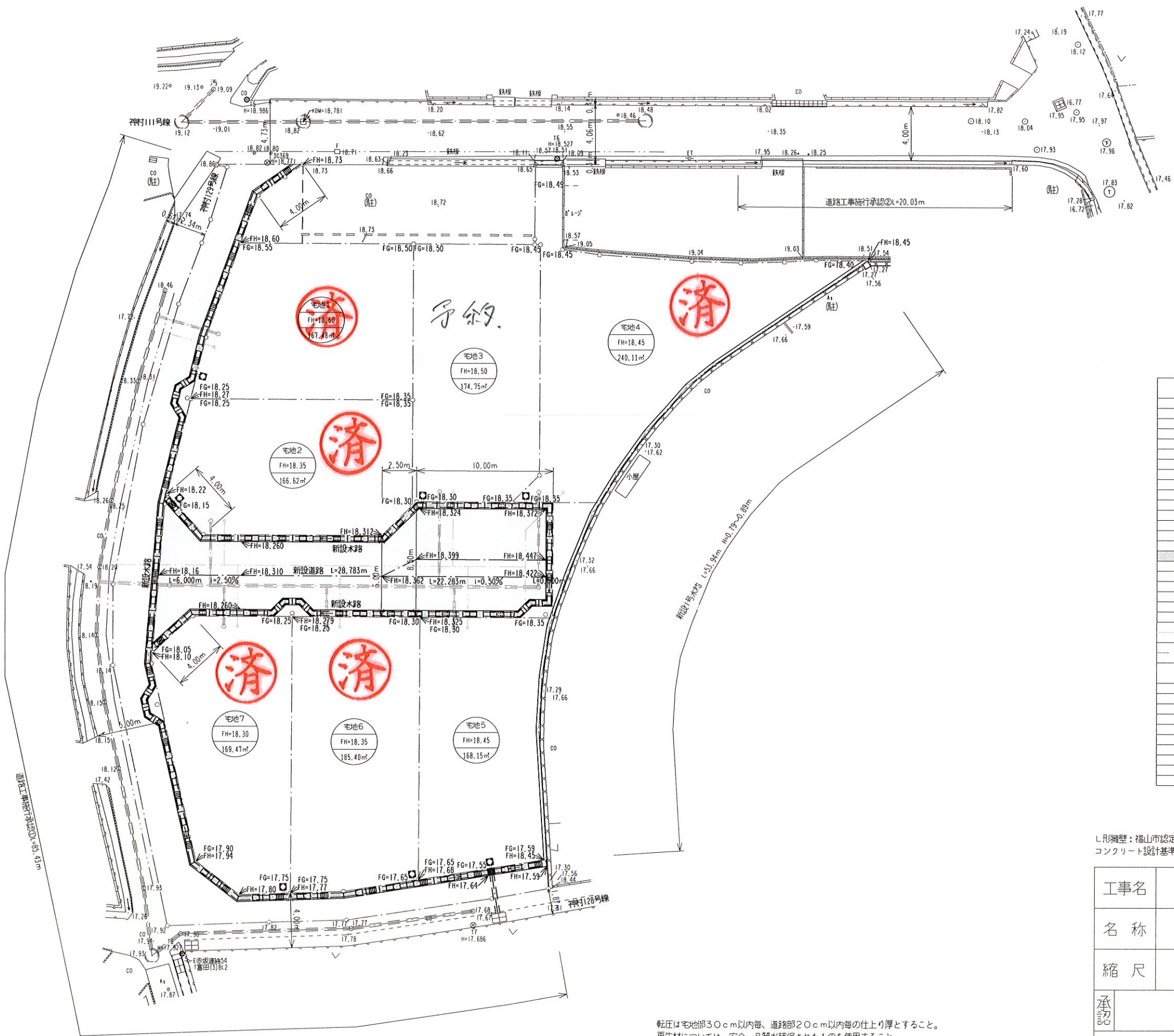


ナビ設定 福山市神村町809-5 付近



80m

1:2000



凡例	
	申請地
	道路
	水路
	予定建物(戸建専用住宅)
	新設道路(帰属)
	新設道路
	新設擁壁
	新設水路
	新設集木樹
	新設雨水木樹・新設VUφ150
	新設重圧管φ250
	新設上水道施設
	新設下水道施設
	電柱予定地

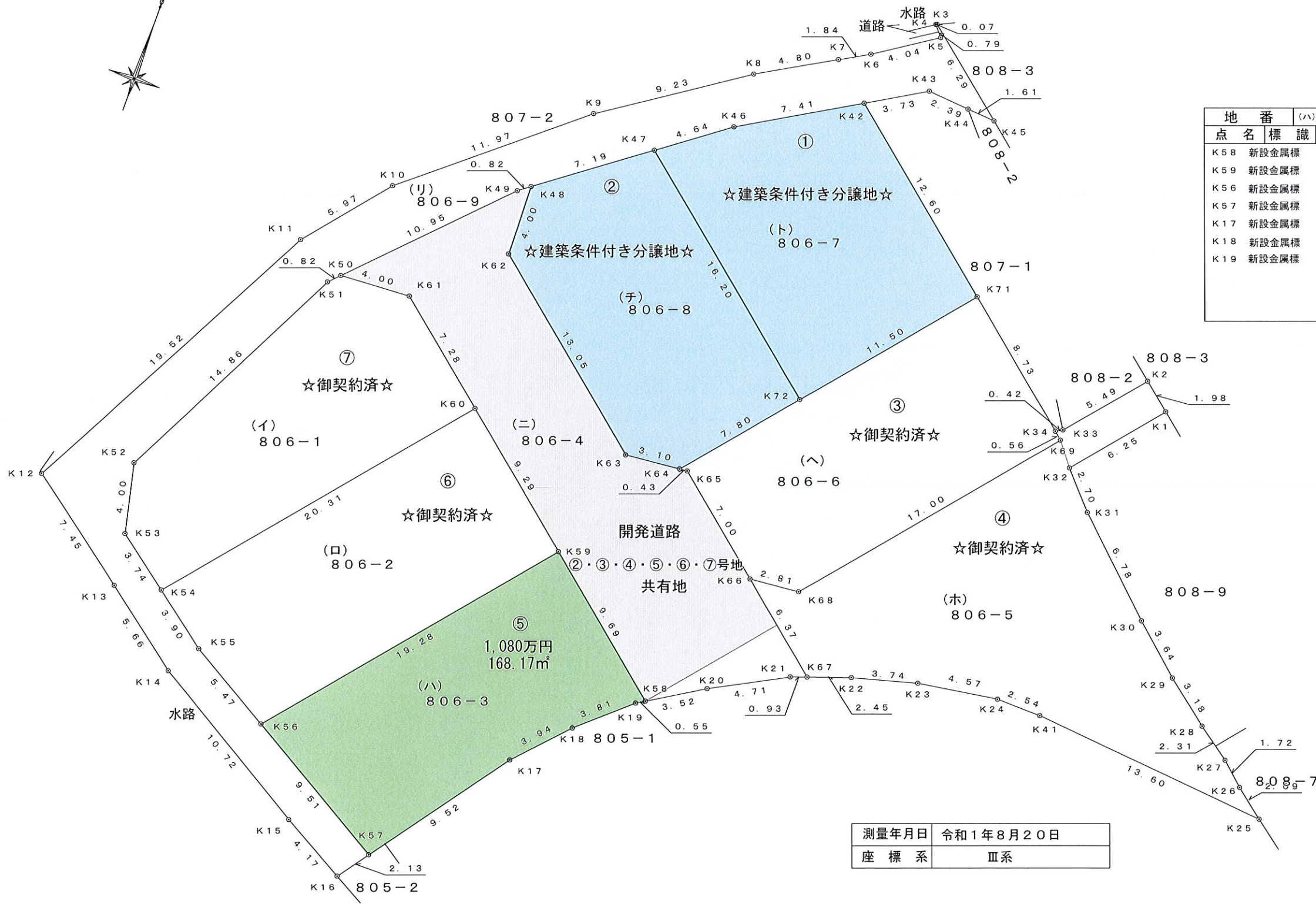
L形擁壁：福山市認定タイプ
 コンクリート設計基準強度 $\sigma_{CK}=21N/mm^2$

工事名	福山市神村町字羽狹尾開発工事	番号	5
名称	土地利用計画平面図		
縮尺	1:300	完成	
承認	照査	設計	写図
未来設計株式会社			

転圧は宅地部30cm以内毎、道路部20cm以内毎の仕上り厚とすること。
 再生材については、安全、品質が確保されたものを使用すること。
 伸縮目地材は、施工間隔は20mを標準とし基礎部分まで切断すること。
 計画変更がある場合は事前に変更協議書を提出のうえ承認を得ること。

806-1、~-9

福山市神村町字羽祢尾



地番		(ハ) 806-3				
点名	標識	X	Y	$X_{n+1} - X_{n-1}$	$Y_n (X_{n+1} - X_{n-1})$	
K58	新設金属標	-170523.937	100732.023	6.520	656772.789960	
K59	新設金属標	-170517.708	100724.589	-8.553	-861497.409717	
K56	新設金属標	-170532.490	100712.210	-19.632	-1977182.106720	
K57	新設金属標	-170537.340	100720.394	2.850	287053.122900	
K17	新設金属標	-170529.640	100726.006	10.584	1066084.047504	
K18	新設金属標	-170526.756	100728.691	5.412	545143.675692	
K19	新設金属標	-170524.228	100731.548	2.819	283962.233812	
				倍面積	336.353431 m ²	
				面積	168.1767155 m ²	
				地積	168.17 m ²	

測量年月日	令和1年8月20日
座標系	Ⅲ系

福山市神村町7区画 販売価格表

区画番号	面積	販売価格	単価【坪】
①	★条件付き土地として販売中		
②	★条件付き土地として販売中		
③	☆ご成約☆		
④	☆ご成約☆		
⑤	168.17㎡ (50.87坪)	1080万円	22.94万
⑥	☆ご成約☆		
⑦	☆ご成約☆		

～MEMO～

- ① 引き渡し即日可能。
- ② 上記販売価格は水道引込負担金の¥220,000を含んでおります。
- ③ 新設道路は共有道路(42条1項2号道路)です。

広島県福山市松永町4丁目16番45-1号
 山脇産業株式会社
 TEL 084-939-5542
 FAX 084-939-5543