

これは図面に記録されている内容を証明した書面である。
平成27年3月27日
広島法務局尾道支局

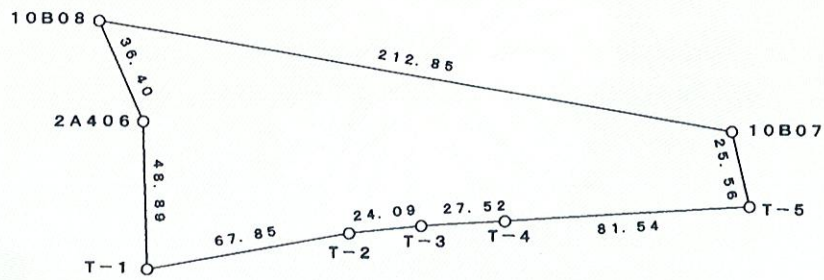
土地所在図 地積測量図

地番 477-20.-46

土地の所在 尾道市栗原西1丁目

登記基準点網図

1/2500



○
T-4

平成26年12月13日測量

測地系	使用与点	基準点の名称及び座標値			
		点名	種類	X	Y
世界	街区多角点	10B07	金属標	-176049.078	93855.831
	街区多角点	10B08	金属標	-176258.891	93819.972
	補助点	2A406	金属標	-176244.336	93853.343
	引照点	T-1	金属標	-176242.536	93902.202
	引照点	T-2	金属標	-176175.798	93889.932
	引照点	T-3	金属標	-176151.843	93887.333
	引照点	T-4	金属標	-176124.373	93885.671
	引照点	T-5	金属標	-176042.986	93880.661

座標求積表

地番 (A) 477-20

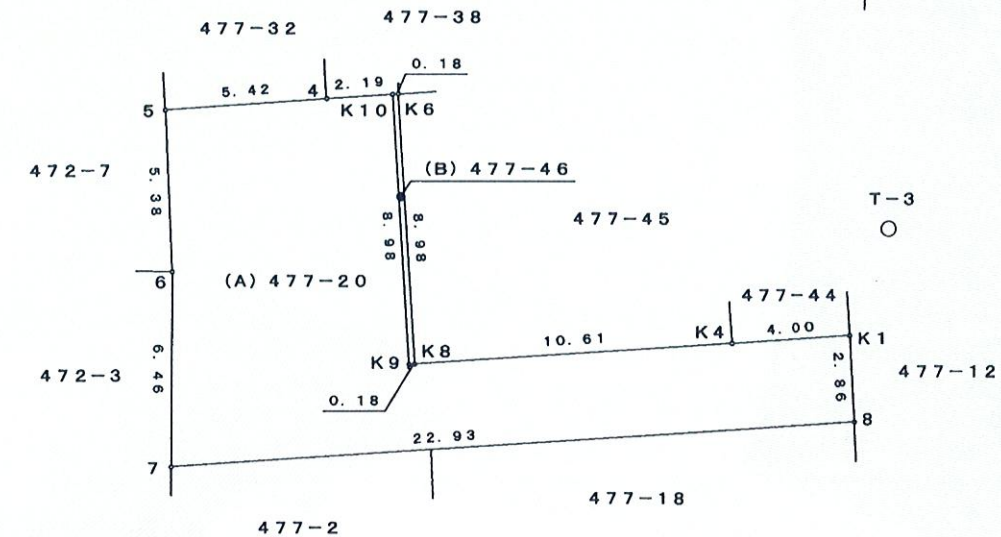
N	O	標識	X	Y	X _{n+1} -X _{n-1}	Y _n (X _{n+1} -X _{n-1})
8		(既設Ⓞ)	-176158.239	93886.222	4.380	411221.652360
K1		(既設Ⓞ)	-176155.383	93886.046	2.591	243258.745186
K4		(既設Ⓞ)	-176155.648	93882.054	-0.970	-91065.592380
K8		(既設Ⓞ)	-176156.353	93871.462	-0.717	-67305.838254
K9		(新設Ⓞ)	-176156.365	93871.277	8.957	840805.028089
K10		(新設Ⓞ)	-176147.396	93870.680	8.821	828033.268280
4		(既設Ⓞ)	-176147.544	93868.498	-0.520	-48811.618960
5		(既設Ⓞ)	-176147.916	93863.081	-5.751	-539806.578831
6		(既設Ⓞ)	-176153.295	93863.338	-11.847	-111998.965286
7		(既設Ⓞ)	-176159.763	93863.341	-4.944	-464060.357904
					倍面積	269.742300
					面積	134.8711500
					地積	134.87 m ²
					坪	40.799 坪

地番 (B) 477-46

N	O	標識	X	Y	X _{n+1} -X _{n-1}	Y _n (X _{n+1} -X _{n-1})
K8		(既設Ⓞ)	-176156.353	93871.462	8.981	843059.600222
K6		(既設Ⓞ)	-176147.384	93870.865	8.957	840801.337805
K10		(新設Ⓞ)	-176147.396	93870.680	-8.981	-843052.577080
K9		(新設Ⓞ)	-176156.365	93871.277	-8.957	-840805.028089
					倍面積	3.332858
					面積	1.6664290
					地積	1.66 m ²
					坪	0.504 坪

小計 136.5375790

筆界標種類 ④…石杭 ⑤…プラスチック杭 ⑥…コンクリート杭 ⑦…金属標 ⑧…金属鉄 ⑨…刻み()



測量年月日 平成27年3月19日
座標系 世界系

調整点	調整点	距離
T-3	T-4	27.520

点名	実角	距離
K1	203-20-20	5.767
K8	193-18-59	6.491

引照点 (T-4)

477-42	477-30
道路	
477-12	477-23

477-28	477-27
道路	
477-45	477-20

登記官

松原基祐



作製者 土地家屋調査士 三原市深町499番地 村上 義穂
 平成27年3月19日作製)
 (広島県土地家屋調査士会用紙)

申請人 三洋建材株式会社
 代表取締役 本北 洋介
 縮尺 1/250

イ 472-14
 ロ 472-5
 ハ 472-6
 ニ 472-9
 ホ 477-14
 ヘ 477-15
 ト 477-21
 チ 477-3
 リ 478-2
 シ 480-2
 ス 488-1
 ヲ 495-21
 ッ 495-22
 ツ 495-23
 テ 495-24
 ネ 495-37
 ヴ 495-39
 ヲ 495-40
 ッ 道
 ネ 470-3
 ヴ 477-37
 ヲ 495-2
 ッ 464-6
 ヴ 477-41
 ヲ 477-38



(注) 地図に準ずる図面は、土地の区画を明確にした不動産登記法所定の地図が備え付けられるまでの間、これに代わるものとして備え付けられている図面で、土地の位置及び形状の概略を記載した図面です。



請求部分	所在	尾道市栗原西一丁目	地番	477番44	種類	旧土地台帳附属地図
出力縮	力尺	1/600	精度分	区	分類	地図に準ずる図面
作成年月日	昭和41年2月	座標系	番号又は記号		備付年月日(原図)	記事項

これは地図に準ずる図面に記録されている内容を証明した書面である。

申請番号：2-10
 (1/1)



矢崎哲郎

平成27年4月15日

広島法務局尾道支局
 登記官

表題部 (土地の表示)		調製	平成10年10月7日	不動産番号	2403000215117
地図番号	[余白]	筆界特定	[余白]		
所在	尾道市栗原西一丁目			[余白]	
①地番	②地目	③地積	m ²	原因及びその日付〔登記の日付〕	
477番20	宅地	77	48	477番2から分筆 〔昭和39年12月8日〕	
[余白]	[余白]	[余白]		昭和63年法務省令第37号附則第2条第2項 の規定により移記 平成10年10月7日	
[余白]	[余白]	271	97	③477番22、477番33、477番39 、477番40を合筆 〔平成27年3月9日〕	
[余白]	[余白]	136	53	③477番20、477番44、477番45 に分筆 〔平成27年3月9日〕	
[余白]	[余白]	134	87	③477番20、477番46に分筆 〔平成27年3月26日〕	

権利部 (甲区) (所有権に関する事項)			
順位番号	登記の目的	受付年月日・受付番号	権利者その他の事項
1	所有権移転	昭和39年12月8日 第11120号	原因 昭和39年7月17日相続 所有者 広島市宇品町98番地 住元 忠雄 順位2番の登記を移記
	[余白]	[余白]	昭和63年法務省令第37号附則第2条第2項 の規定により移記 平成10年10月7日
2	所有権移転	平成23年2月21日 第2134号	原因 平成22年4月6日相続 所有者 広島市西区己斐大迫二丁目15番15 号 住元 貞子
3	所有権移転	平成26年12月22日 第19647号	原因 平成26年12月22日売買 所有者 広島県福山市東川口町四丁目5番12 号 三洋建材株式会社
4	合併による所有権登記	平成27年3月2日 第2809号	所有者 広島県福山市東川口町四丁目5番12 号 三洋建材株式会社

これは登記記録に記録されている事項の全部を証明した書面である。ただし、登記記録の乙区に記録されている事項はない。

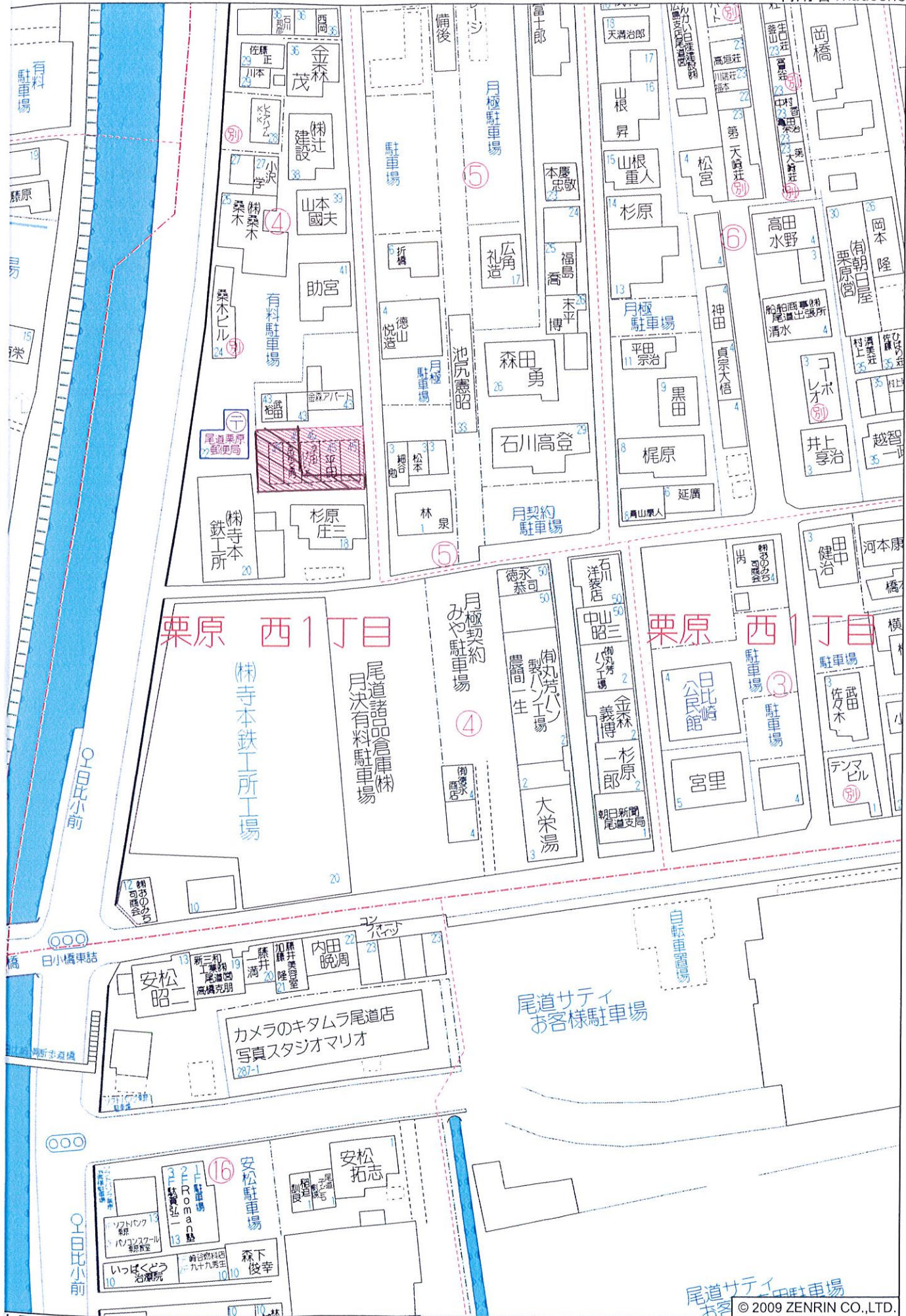
平成27年3月27日
広島法務局尾道支局

登記官

松原基祐



* 下線のあるものは抹消事項であることを示す。





“土地活用と建設で社会に貢献する”
総合建設業
山脇産業株式会社

〒729-0104
広島県福山市松永町4丁目16番45-1号
TEL:084-939-5542
FAX:084-939-5543



区画番号	面積 (㎡)	坪数	価格	坪単価 (万円)
①	134.87	40.79	880万円	21.57
備考				
※				

☆オアシスポイント☆
その①近隣に商業施設多数
その②便利な尾道中心部



お問い合わせはお気軽に♪

お電話でのお問い合わせ

TEL: 084-939-5542