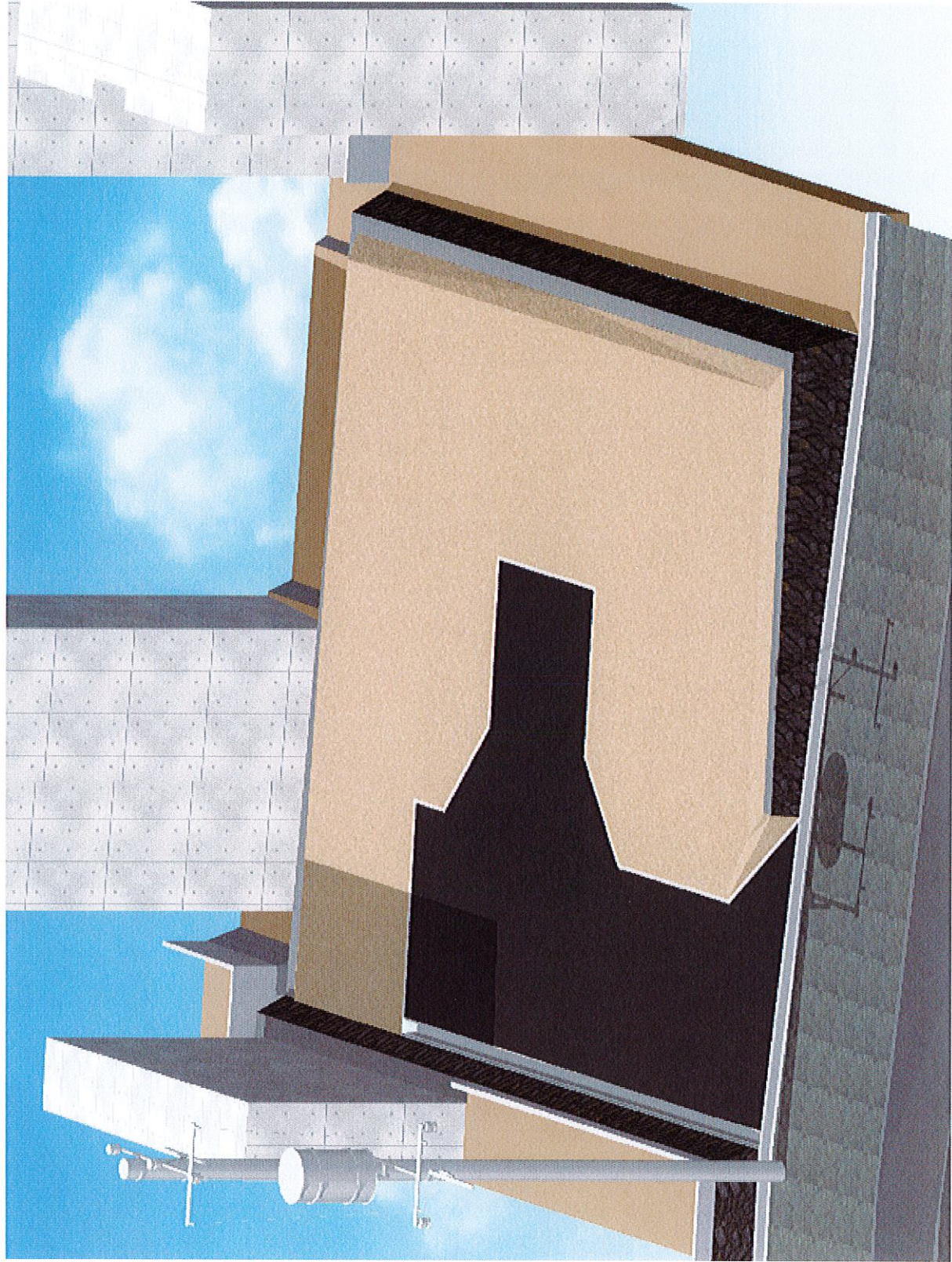




80m

1:2000

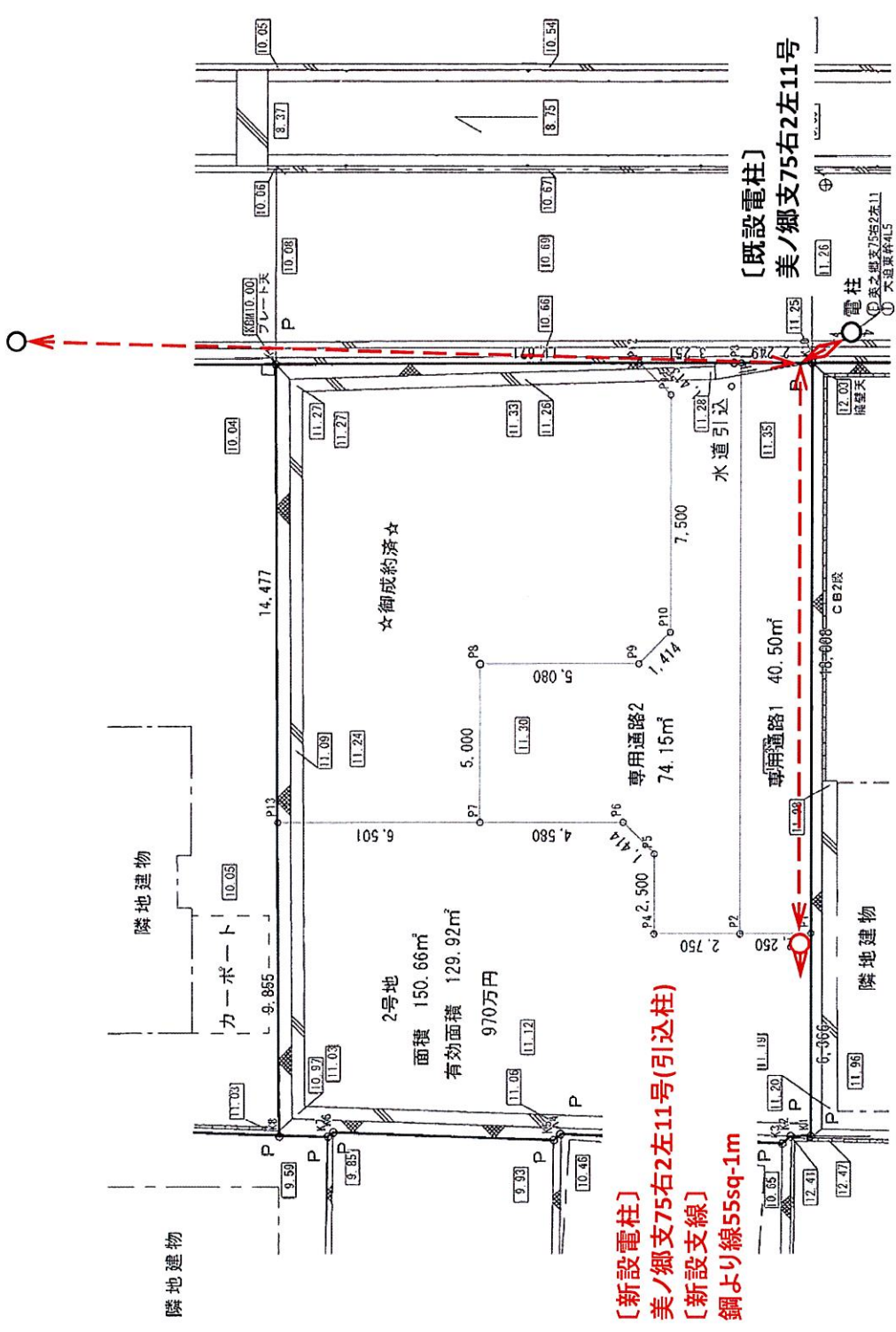


A series of horizontal lines for writing, alternating between light blue and light yellow colors. The lines are evenly spaced and extend across the width of the page.

既設電柱：○ 新設電柱：○ 新設支線：← 新設上空支線：←-->

新設電柱：コンクリート柱12m, 新設電柱直径：約33cm

〔既設電柱〕
美ノ郷支75右2左12号



〔新設電柱〕
美ノ郷支75右2左11号(引込柱)
〔新設支線〕
鋼より線55sq-1m

P・・・全周張(プレート)

尾道市美ノ郷町三成三成が丘2区画 販売価格表

区画番号	面積	販売価格	単価[坪]
①	★商談中★		
②	約149.69㎡ (約45.28坪)	970万円	21.42万

閑静な住宅街に新規分譲地！
あと1区画となりました！

～MEMO～

- ① 上記面積は有効面積を記載しております。
- ② 道路部分の約123.92㎡(約37.48坪)を2分の1ずつ所有して頂きます。
- ③ 道路部分は①号地と②号地の方の共有管理となります。
- ④ 道路部分へ通る上水道管も共有での維持管理となります。
- ⑤ 上記販売価格は水道引込負担金の¥220,000を含んでおります。
- ⑥ 引き渡し期日は相談となります。

広島県福山市松永町4丁目16番45-1号

山脇産業株式会社

TEL 084-939-5542

FAX 084-939-5543