

点番	点名	X座標	Y座標	Z座標	杭種	備考
516	T-6	-171840.790	97957.833	0.000		
517	T-7	-171886.450	97952.831	0.000		
518	T-8	-171924.046	97941.242	0.000		
519	T-9	-171972.530	97908.577	0.000		
520	T-10	-172018.548	97910.197	0.000		
511	T-1	-171991.578	97980.657	0.000		
521	A-1	-171938.574	98005.961	0.000		
522	A-2	-171884.283	98024.606	0.000		
524	A-2-1	-171857.121	98002.504	0.000		
527	T-7-2	-171876.857	97995.048	0.000		
526	T-7-1	-171892.915	97970.686	0.000		

計画変更がある場合は事前に変更協議書を出し承認を得ること。

工事名	福山市高西町川尻開発工事	番号	18-1
名称	丈量図-1		
縮尺	1:300	完成	
承認	照査	設計	写図
未来設計株式会社			

変更後

# 高西17区画

区画番号	面積 (㎡)	坪数	価格 (万円)	坪単価 (万円)
①		予約中		
②		予約中		
③		予約中		
④		予約中		
⑤		予約中		
⑥		予約中		
⑦		予約中		
⑧		予約中		
⑨		予約中		
⑩	175.31	53.03	1,030	19.4
⑪		予約中		
⑫		予約中		
⑬	175.51	53.09	1,050	19.8
⑭		予約中		
⑮		予約中		
⑯		予約中		
⑰		予約中		

※別途正規仲介手数料がかかります。



“土地活用と建設で社会に貢献する。”  
総合建設業

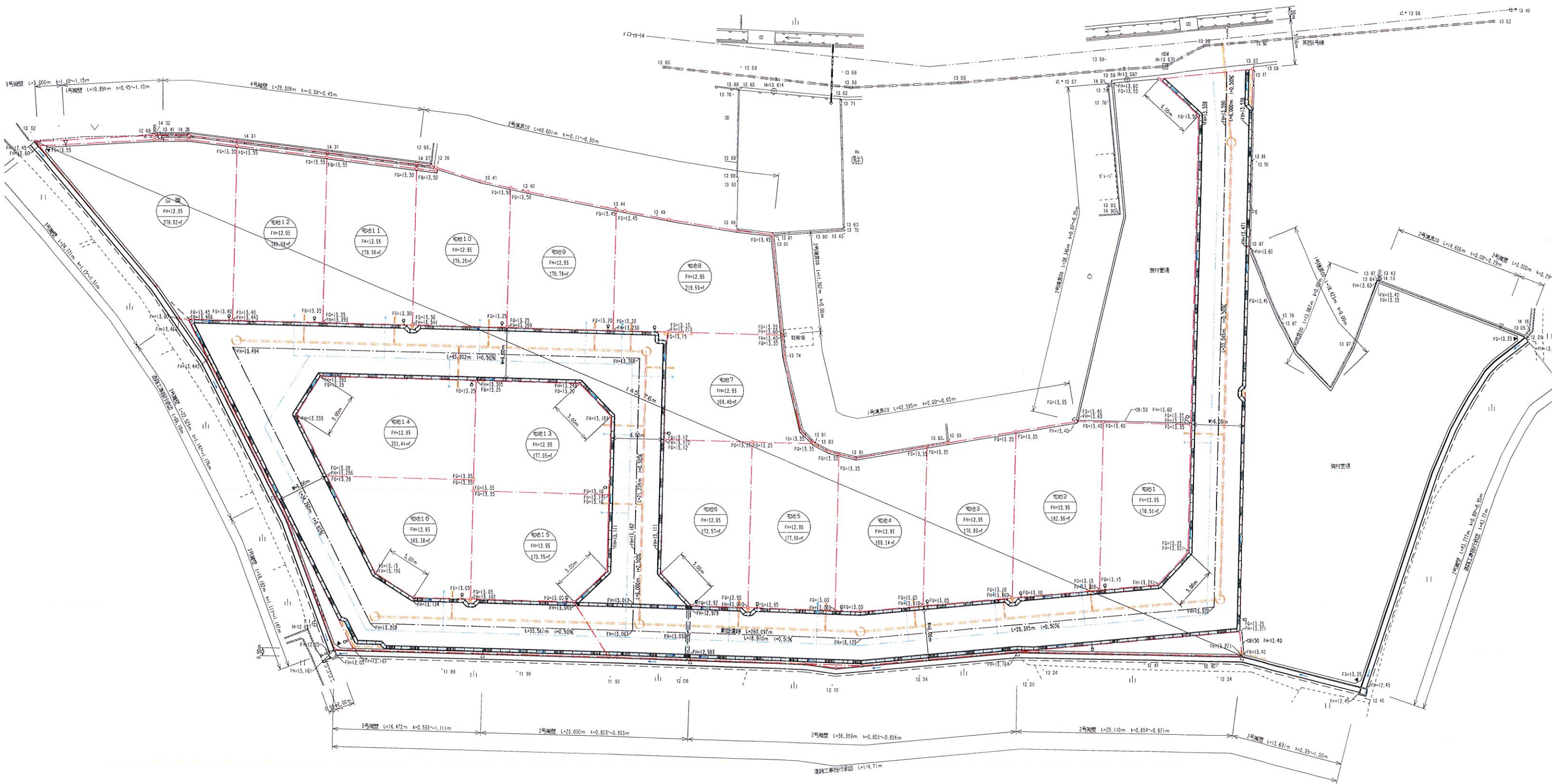
山脇産業株式会社

〒729-0104  
広島県福山市松永町4丁目16番45-1号  
TEL:084-939-5542  
FAX:084-939-5543



T 9  
H=13.528

T 6  
H=13.408

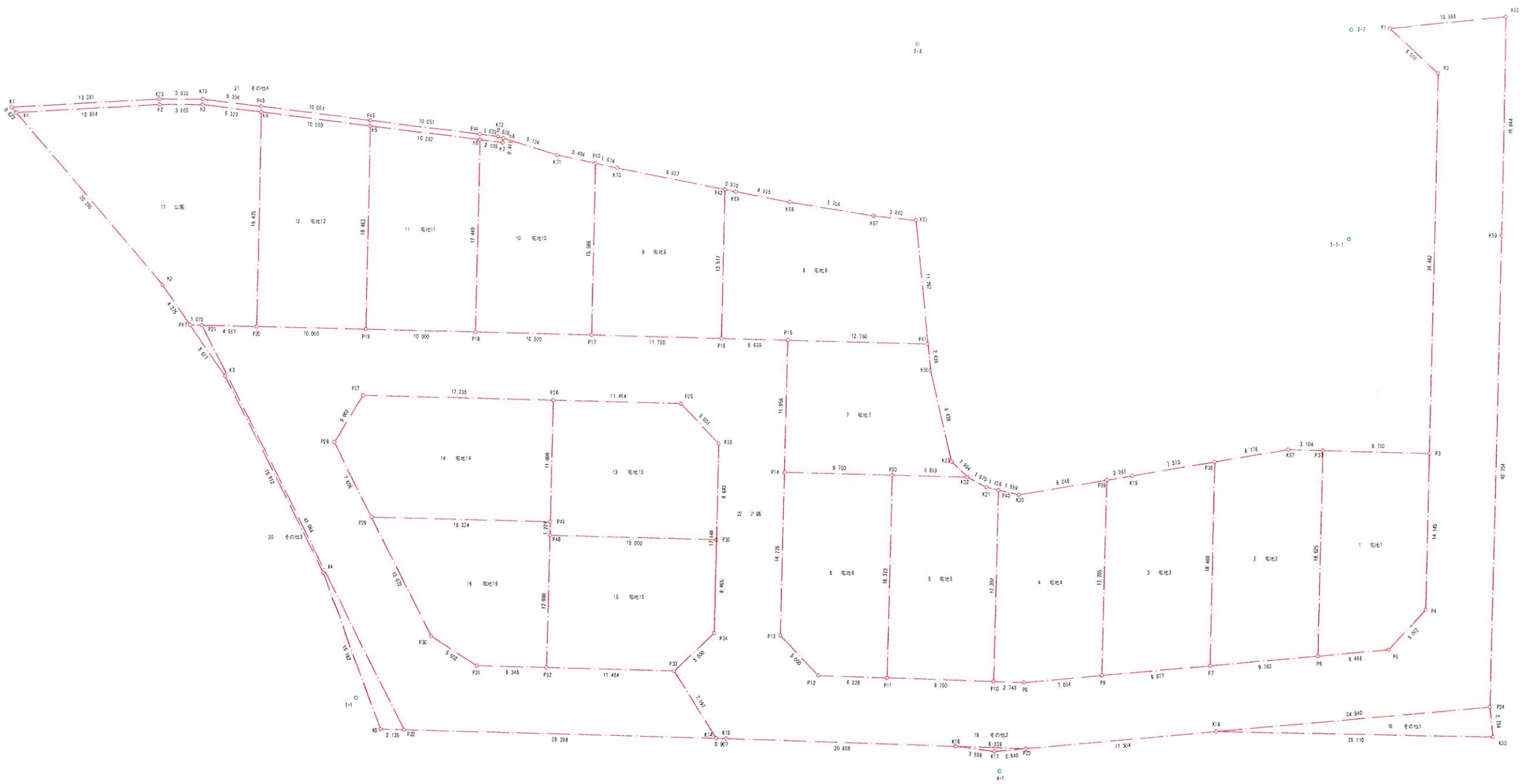


凡 例	
申請地	新設VUφ400
道 路	新設上水道施設
水 路	新設下水道施設
予定建物(戸建専用住宅 16区画)	電柱予定地
新設道路(福山市指定)	
新設柵型	
新設水路	
新設雨水管・新設VUφ150	
新設集水溝	伸縮目地
新設重圧管φ400	隅部の補強

L形埋設: 福山市認定タイプ  
 コンクリート設計基準強度 σCK=21N/mm<sup>2</sup> 変更後

工事名	福山市高野町川尻開発工事	番 号	5
名称	土地利用計画平面図		
縮 尺	1:300	完 成	
承認	監 査	設 計	写 真
未 来 設 計 株 式 有 限 公 司			

転圧は宅地部30cm以内等、道路部20cm以内等の仕上り厚とする。再生材については、安全、品質が確保されたものを使用すること。併給地材は、施工間隔は20mを標準とし基礎部分までの断すること。計画変更がある場合は事前に変更申請書を提出の上承認を得ること。



点番	点名	X座標	Y座標	Z座標	杖種	備考
516	T-6	-171840.790	97957.833	0.000		
517	T-7	-171886.450	97952.831	0.000		
518	T-8	-171924.046	97941.242	0.000		
519	T-9	-171972.530	97938.577	0.000		
520	T-10	-172018.548	97910.197	0.000		
511	T-1	-171991.578	97980.657	0.000		
521	A-1	-171938.574	98005.951	0.000		
522	A-2	-171884.283	98024.606	0.000		
524	A-2-1	-171857.121	98002.504	0.000		
527	T-7-2	-171876.857	97995.048	0.000		
526	T-7-1	-171892.915	97970.686	0.000		

工事名	福山市高西町川尻開発工事	番号	18-1
名称	丈量図 - 1		
縮尺	1:300	完成	
承認	照査	設計	写図
未来設計株式会社			

計画変更がある場合は事前に変更申請書を提出のうえ承認を得ること。

求積表

Table with 5 columns: NO, Xn, Yn, Yn+1-Yn-1, Xn · (Yn+1-Yn-1). Rows include P3, P37, P6, F5, P4 and a summary row for 1 宅地1.

Table with 5 columns: NO, Xn, Yn, Yn+1-Yn-1, Xn · (Yn+1-Yn-1). Rows include P37, K57, P38, P7, P6 and a summary row for 2 宅地2.

Table with 5 columns: NO, Xn, Yn, Yn+1-Yn-1, Xn · (Yn+1-Yn-1). Rows include P38, K19, P39, P8, P7 and a summary row for 3 宅地3.

Table with 5 columns: NO, Xn, Yn, Yn+1-Yn-1, Xn · (Yn+1-Yn-1). Rows include P39, K20, P40, P10, P9, P8 and a summary row for 4 宅地4.

Table with 5 columns: NO, Xn, Yn, Yn+1-Yn-1, Xn · (Yn+1-Yn-1). Rows include P40, K21, K22, P50, P11, P10 and a summary row for 5 宅地5.

Table with 5 columns: NO, Xn, Yn, Yn+1-Yn-1, Xn · (Yn+1-Yn-1). Rows include P50, P14, P13, P12, P11 and a summary row for 6 宅地6.

Table with 5 columns: NO, Xn, Yn, Yn+1-Yn-1, Xn · (Yn+1-Yn-1). Rows include P41, P15, P14, P50, K22, K23, K66 and a summary row for 7 宅地7.

Table with 5 columns: NO, Xn, Yn, Yn+1-Yn-1, Xn · (Yn+1-Yn-1). Rows include K53, K67, K68, K69, P42, P16, P15, P41 and a summary row for 8 宅地8.

Table with 5 columns: NO, Xn, Yn, Yn+1-Yn-1, Xn · (Yn+1-Yn-1). Rows include P42, K70, P43, P17, P16 and a summary row for 9 宅地9.

Table with 5 columns: NO, Xn, Yn, Yn+1-Yn-1, Xn · (Yn+1-Yn-1). Rows include P43, K71, h8, h7, h6, P18, P17 and a summary row for 10 宅地10.

Table with 5 columns: NO, Xn, Yn, Yn+1-Yn-1, Xn · (Yn+1-Yn-1). Rows include h6, h5, P19, P18 and a summary row for 11 宅地11.

Table with 5 columns: NO, Xn, Yn, Yn+1-Yn-1, Xn · (Yn+1-Yn-1). Rows include h5, h4, P20, P19 and a summary row for 12 宅地12.

Table with 5 columns: NO, Xn, Yn, Yn+1-Yn-1, Xn · (Yn+1-Yn-1). Rows include P25, P26, P49, P48, P35, P36 and a summary row for 13 宅地13.

Table with 5 columns: NO, Xn, Yn, Yn+1-Yn-1, Xn · (Yn+1-Yn-1). Rows include P26, P27, P28, P29, P49 and a summary row for 14 宅地14.

Table with 5 columns: NO, Xn, Yn, Yn+1-Yn-1, Xn · (Yn+1-Yn-1). Rows include P35, P48, P32, P33, P34 and a summary row for 15 宅地15.

Table with 5 columns: NO, Xn, Yn, Yn+1-Yn-1, Xn · (Yn+1-Yn-1). Rows include P49, P29, P30, P31, P32, P48 and a summary row for 16 宅地16.

Table with 5 columns: NO, Xn, Yn, Yn+1-Yn-1, Xn · (Yn+1-Yn-1). Rows include h1, K2, P47, P21, P20, h4, h3, h2 and a summary row for 17 公園.

Table with 5 columns: NO, Xn, Yn, Yn+1-Yn-1, Xn · (Yn+1-Yn-1). Rows include P24, K18, K32 and a summary row for 18 その他1.

Table with 5 columns: NO, Xn, Yn, Yn+1-Yn-1, Xn · (Yn+1-Yn-1). Rows include P23, K16, K17 and a summary row for 19 その他2.

Table with 5 columns: NO, Xn, Yn, Yn+1-Yn-1, Xn · (Yn+1-Yn-1). Rows include P22, P21, P47, K3, K4, K5 and a summary row for 20 その他3.

Table with 5 columns: NO, Xn, Yn, Yn+1-Yn-1, Xn · (Yn+1-Yn-1). Rows include K1, h1, h2, h3, h4, h5, h6, h7, h8, K72, P44, P45, P46, K76, K75 and a summary row for 21 その他4.

Table with 5 columns: NO, Xn, Yn, Yn+1-Yn-1, Xn · (Yn+1-Yn-1). Rows include P1, P2, P3, P4, P5, P6, P7, P8, P9, P10, P11, P12, P13, P14, P15, P16, P17, P18, P19, P20, P21, P22, K14, P33, P31, P30, P29, P28, P27, P26, P25, P36, P34, P33, K14, K15, K16, P23, K18, P24, K59, K50 and a summary row for 22 道路.

Summary row for 総合計面積: 4836.6854130 m²

変更

Project information form including 工事名 (Fukushima City Takashi-ku Kawakura Development Project), 名称 (Measurement Drawing - 2), 縮尺 (1:300), and company name (未来設計株式会社).

計画変更がある場合は事前に変更協議書を提出のうえ承認を得ること。